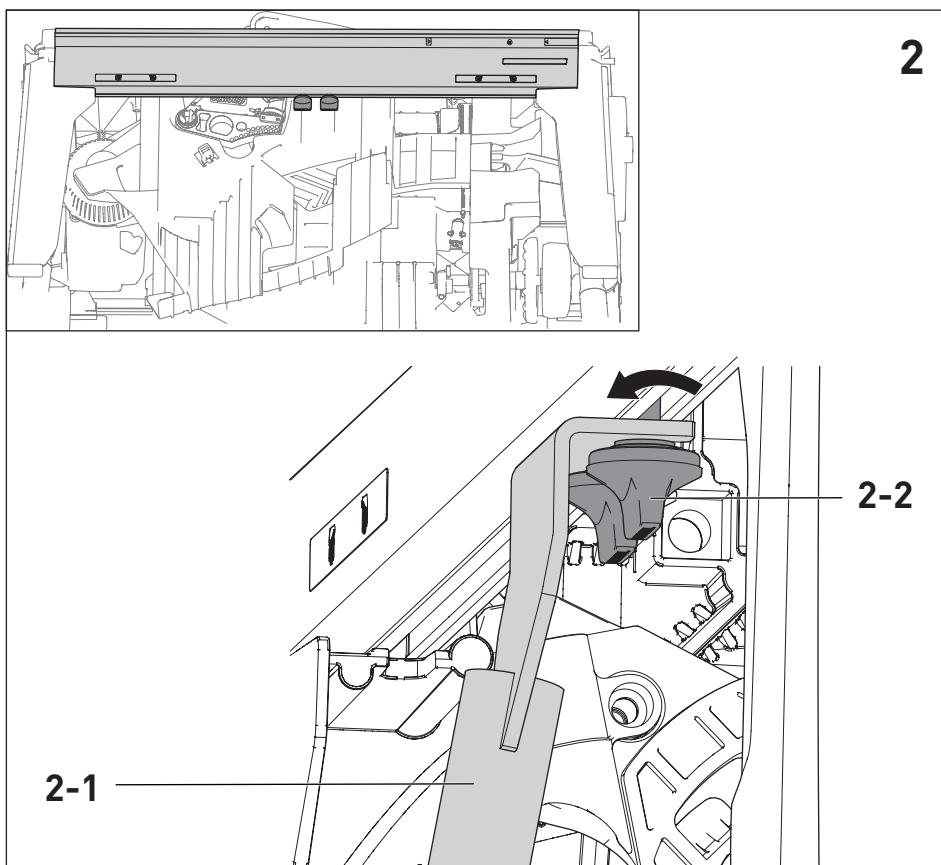
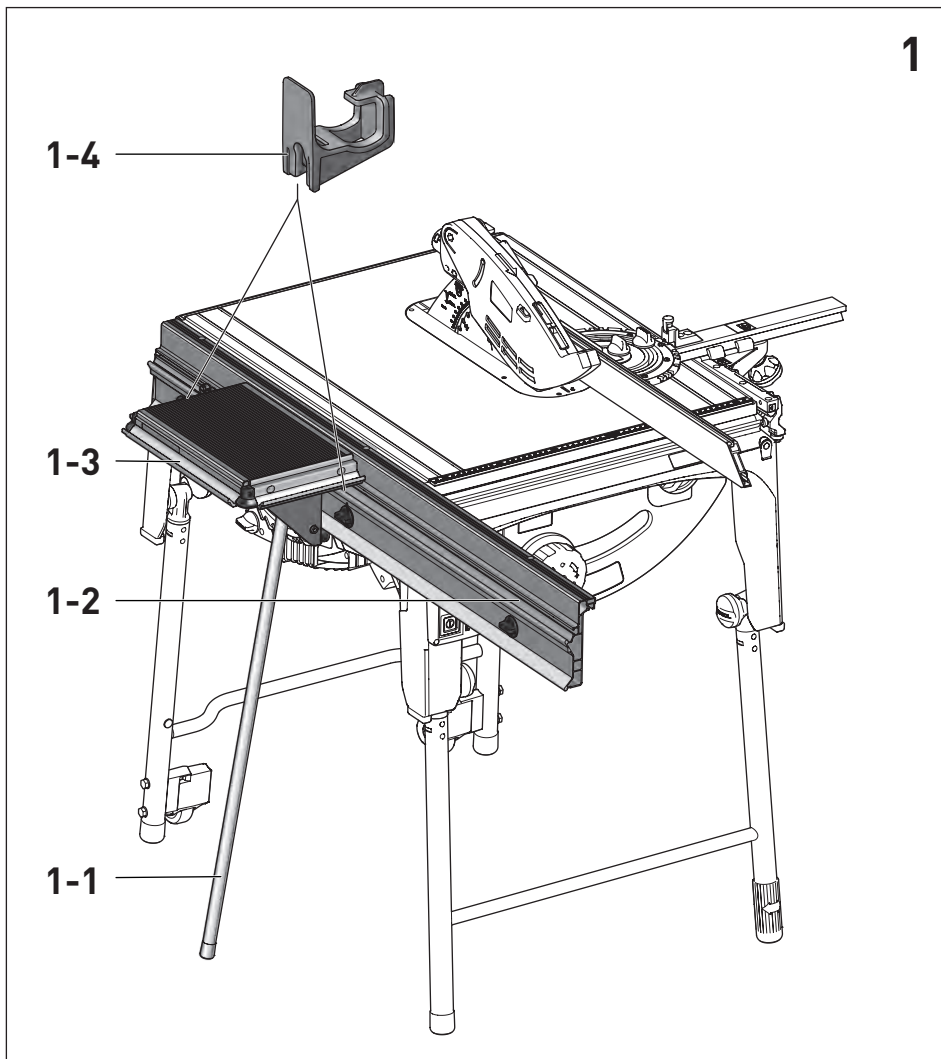
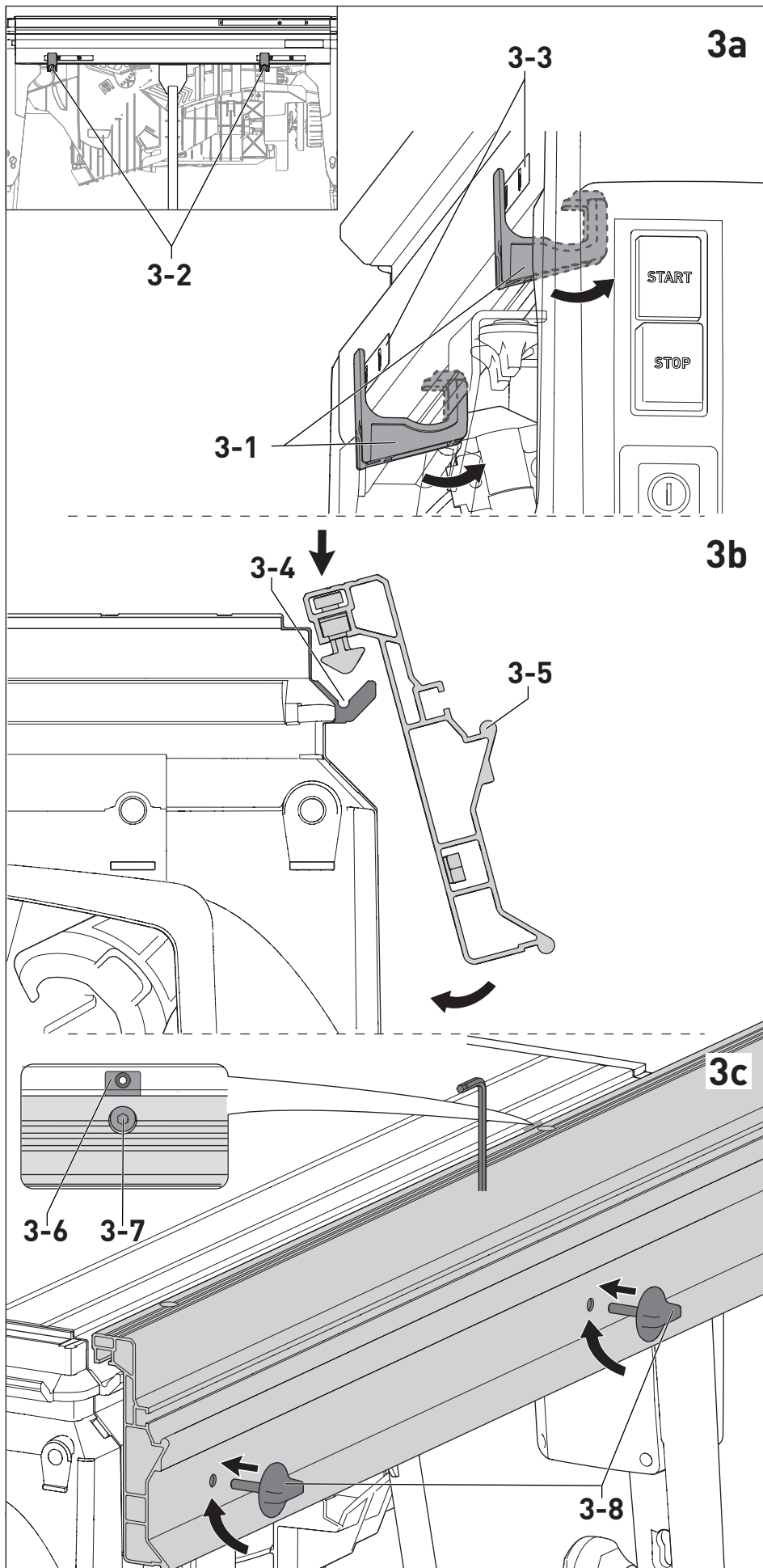


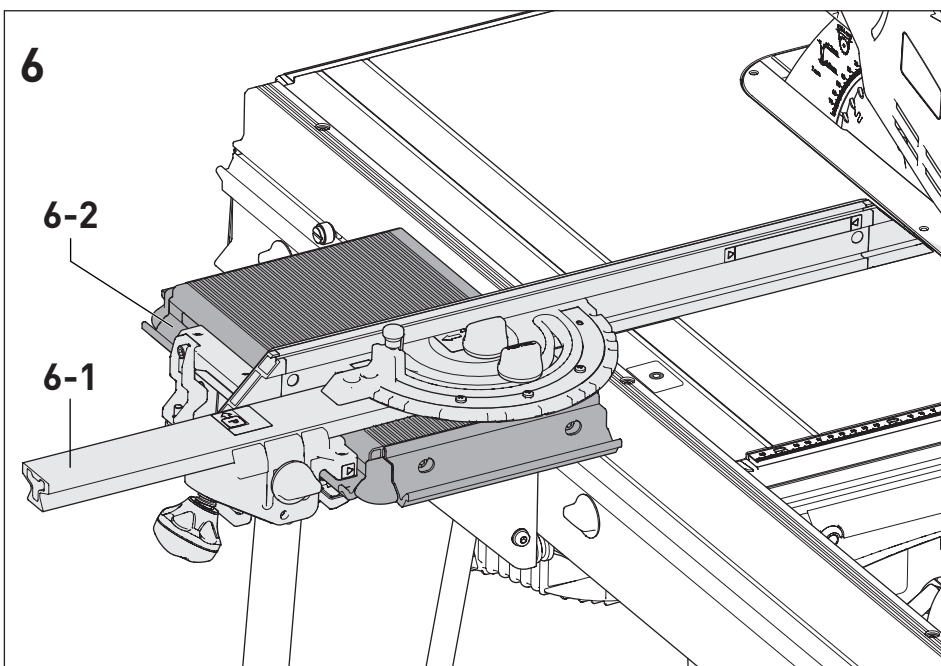
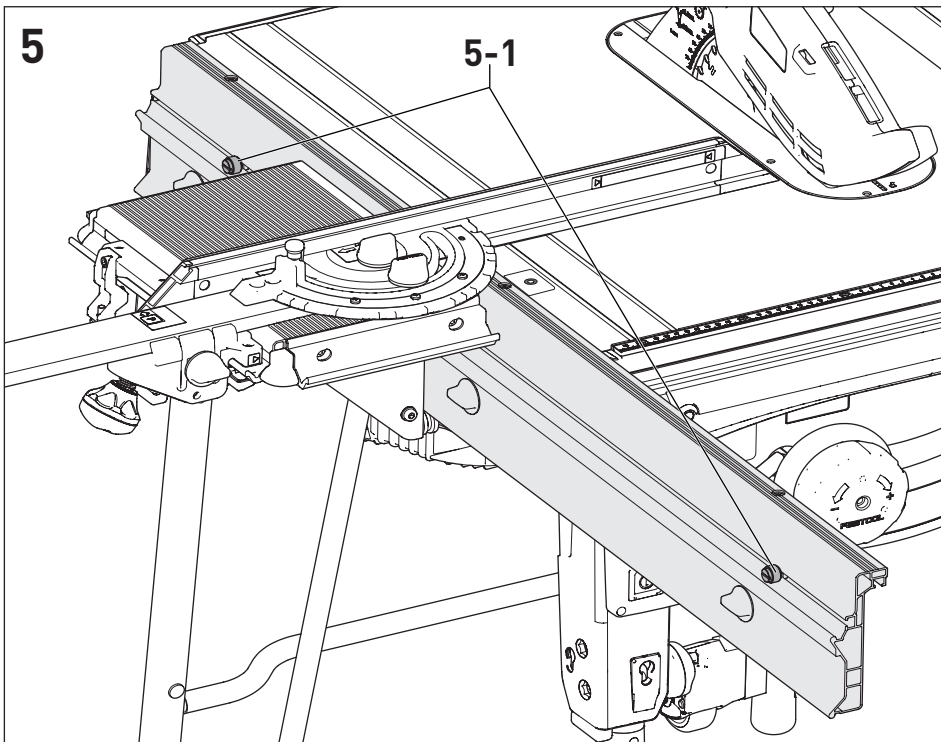
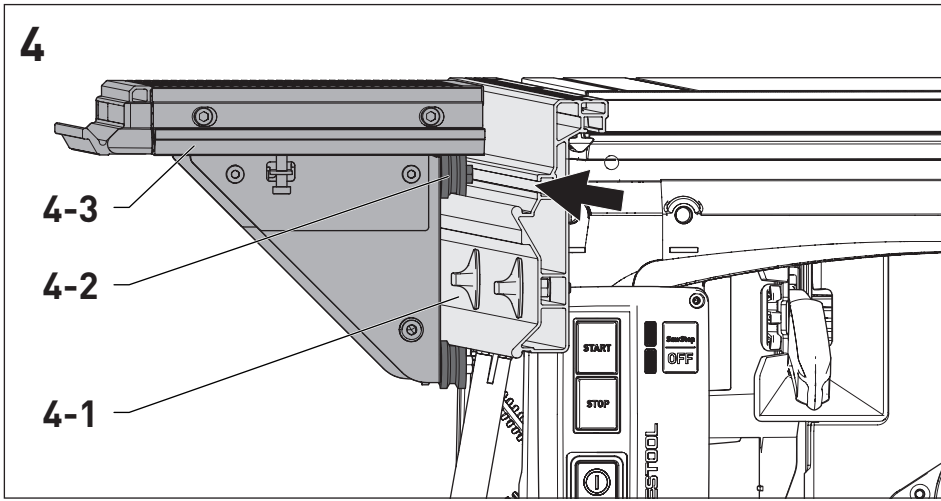
de	Montageanleitung	7	lv	Montāžas pamācība	39
en	Assembly instruction	9	nb	Monteringsveiledning	41
fr	Notice de montage	11	nl	Montagehandleiding	43
es	Instrucciones de montaje	13	pl	Instrukcja montażu	45
bg	Монтажно ръководство	15	pt	Instruções de montagem	47
cs	Montážní návod	17	ro	Manual de montaj	49
da	Montagevejledning	19	ru	Инструкция по монтажу	51
el	Οδηγίες συναρμολόγησης	21	sk	Návod na montáž	53
et	Paigaldusjuhised	23	sl	Navodila za montažo	55
fi	Asennusohjeet	25	sr	Uputstvo za montažu	57
hr	Upute za montažu	27	sv	Monteringsanvisning	59
hu	Összeszerelési utasítások	29	tr	Montaj kılavuzu	61
is	Uppsetningarleiðbeiningar	31	zh	装配说明	63
it	Istruzioni di montaggio	33			
ko	조립 설명서	35			
lt	Montavimo instrukcija	37			

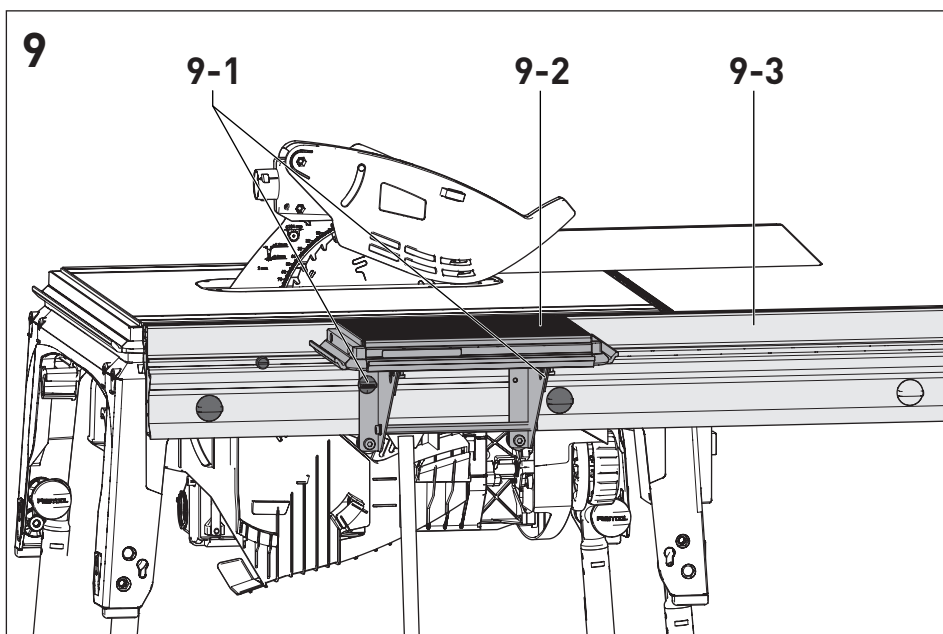
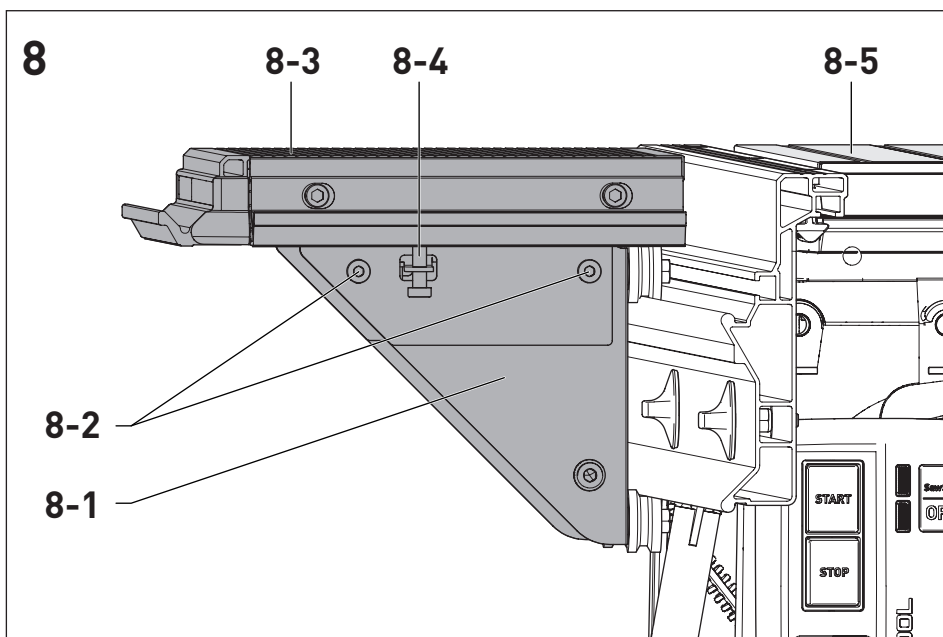
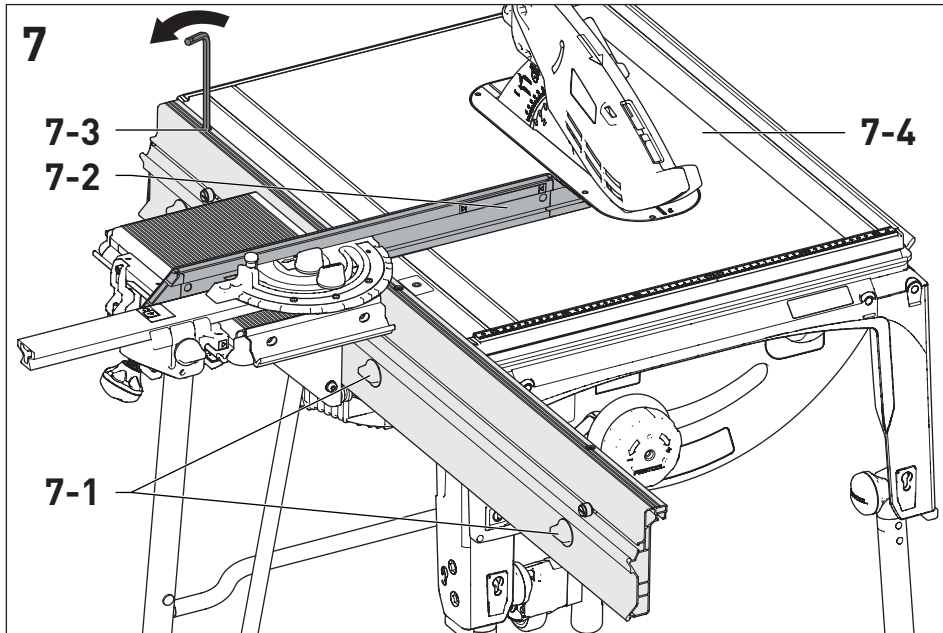
## ST TKS 80











## Съдържание

1	Символи.....	15
2	Използване по предназначение.....	15
3	Елементи на уреда.....	15
4	Монтаж.....	15
5	Транспорт.....	16
6	Принадлежности.....	16
7	Околна среда.....	16

## 1 Символи



Предупреждение за обща опасност



Прочетете инструкцията за експлоатация и указанията за безопасност!

**ST**

Маркировка на позиция за пластмасовите държачи на избутващата маса



Да не се изхвърля като битов отпадък.



Съвет, указание

► Инструкцията за боравене

## 2 Използване по предназначение

Избутващата маса ST TKS 80 е предвидена като избутващо приспособление за рязане на напречни и ъглови срезове с настолния циркуляр TKS 80 EBS.



При употреба не по предназначение вина носи използвания.

## 3 Елементи на уреда

- [1-1] Допълнителен крак
- [1-2] Водеща шина
- [1-3] Избутваща шейна
- [1-4] 2 пластмасови държача

Позованите изображения се намират в началото на указанията за употреба.

## 4 Монтаж

Плъзгащата маса ST TKS 80 се състои от направляваща шина [1-2], която се монтира от лявата страна на TKS 80 EBS и от плъзгаща шейна [1-3], която се движи върху направляващата шина [1-2].

## 4.1 Допълнителен крак



### ПРЕДУПРЕЖДЕНИЕ

**Опасност от злополука поради накланяща се електрическа машина**

- Винаги използвайте допълнителния крак в комбинация с плъзгаща маса.
- Внимавайте за стабилното положение на допълнителния крак и на сгъваемите крака на настолния циркуляр.

### Монтаж допълнителен крак

Допълнителният крак [2-1] се монтира преди монтажа на направляващата шина върху TKS 80 EBS.

- Разхлабете винтовете с въртяща глава [2-2].
- Поставете допълнителния крак [2-1] върху винтовете с въртяща глава [2-2].
- Затегнете винтовете с въртяща глава [2-2].

## 4.2 Монтиране на направляващата шина

- Поставете отзад пластмасовите държачи [3-1] върху маркировките за позиция за пластмасов държач [3-3] отзад и натиснете нагоре.
- Поставете направляващата шина [3-5] скосено отгоре във V-образния профил [3-4], така че винтът с вътрешен шестограм [3-7] да легне върху маркировката за позиция за направляващата шина [3-6]. Така 2 винта с въртящи глави на направляващата шина [3-8] лежат върху двата отвора на пластмасовите държачи [3-2].



Направляващата шина [3-5] има три винта с въртящи глави [3-8] и следователно може да се закрепят на две позиции: Превिшаване отзад или отпред.

- Наклонете направляващата шина [3-5] надолу.
- Затегнете направляващата шина [3-5] с винтовете с въртящи глави [3-8].

## 4.3 Монтиране на плъзгаща шейна

- Избутайте плъзгащата шейна [4-3] с ролките [4-2] отстрани на направляващата шина [4-1].

#### 4.4 Монтиране на крайни ограничители



### ПРЕДУПРЕЖДЕНИЕ

Разтегателна маса ST TKS 80 се изкарва от направляващата шина

Опасност от злополука

- ▶ Завийте крайните ограничители [5-1] върху двата края на канала.

#### 4.5 Монтиране на ъгловата фиксираща опора

Закрепете ъгловата фиксираща опора [6-1] върху V-образния профил на избутваща шейна [6-2].

#### 4.6 Регулиране на височината

- ▶ Отворете винтовете с въртяща глава [7-1].
- ▶ Отворете винтовете с вътрешен шестостен [7-3] дотолкова, че ограничителната шина на ъгловата фиксираща опора [7-2] да се показва на ок. 1 мм над масата за рязане [7-4].
- ▶ Затегнете винтовете с въртяща глава [7-1].

#### 4.7 Ъглово преместване

- ▶ Разхлабете винтовете с вътрешен шестостен [8-2].
- ▶ С винта с вътрешен шестостен [8-4] регулирайте наклона на опорната повърхност [8-3] докато плъзгащата маса [8-1] не застане паралелно на повърхността на масата на TKS 80 EBS [8-5].
  - ⓘ Проверете паралелността: Поставете линейка върху опорната повърхност на плъзгащата шейна [8-3] и опорната повърхност на масата за рязане [8-5].
- ▶ Затегнете винтовете с вътрешен шестостен [8-2].

## 5 Транспорт

- ▶ Затегнете плъзгащата шейна [9-2] с винтове с въртяща глава [9-1] върху направляващата шина [9-3].

## 6 Принадлежности

Каталожните номера за принадлежности и инструменти ще откриете във Вашия каталог на Festool или в Интернет на [www.festool.bg](http://www.festool.bg).

## 7 Околна среда



Не изхвърляйте принадлежности в домакинския боклук! Принадлежности и консумативи трябва да бъдат разделно изхвърляни с мисъл за околната среда. Спазвайте валидните национални разпоредби.

Информация за REACH: [www.festool.com/reach](http://www.festool.com/reach)